

雖行於空 - 植種德本

全球直播教學
57集

課程名稱：
《維摩詰經》生命實踐
- 對話 AI 人工智慧 (二)
...57... = 72

主講人：釋聖玄
北京大學
哲學博士/候選人

本堂課—架構

《維摩詰經》

主題名稱：
雖行於空
— 植種德本

經典教導
《佛說大方廣維摩詰經》
《佛說文殊師利
般若經》

雖行於空，
植種德本，
是菩薩行

雖行無相，
而度眾生，
是菩薩行

般若經典

開場視頻

愛者是一眾生百態

New FENSIOR



愛者是一眾生百態

第 57 集
開場視頻
聖玄法師
全球直播教學
《維摩詰經·
文殊問疾品》

心靈結構

— 三世那裡來？

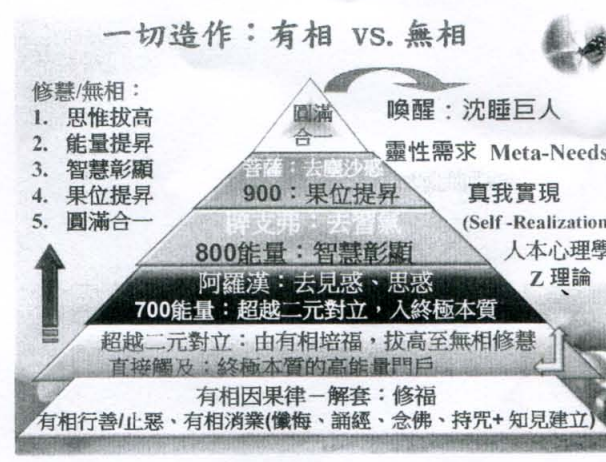
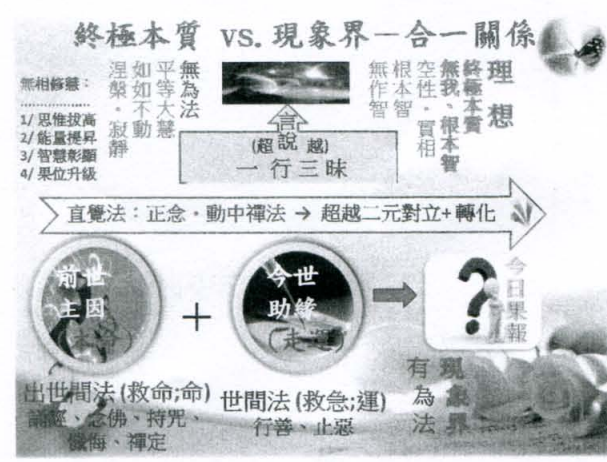
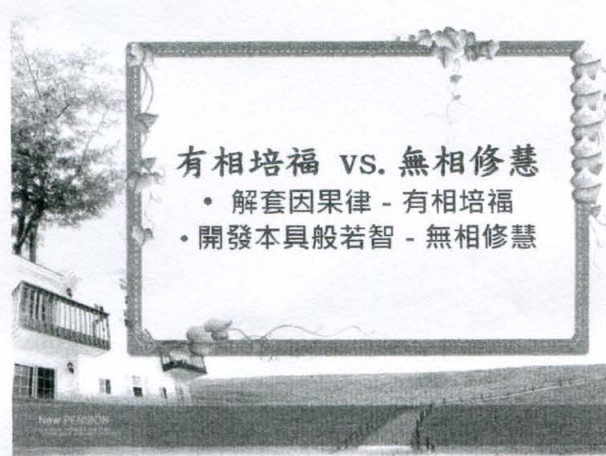
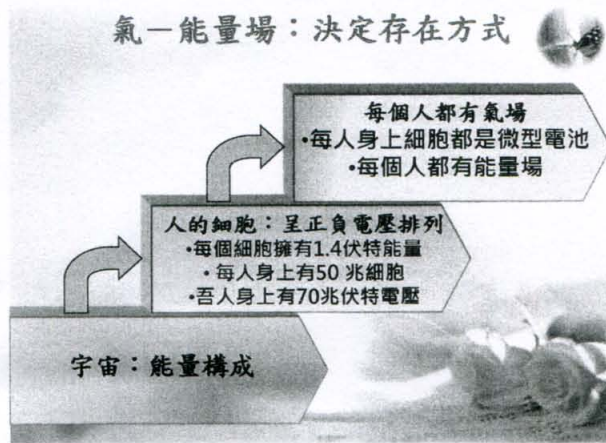
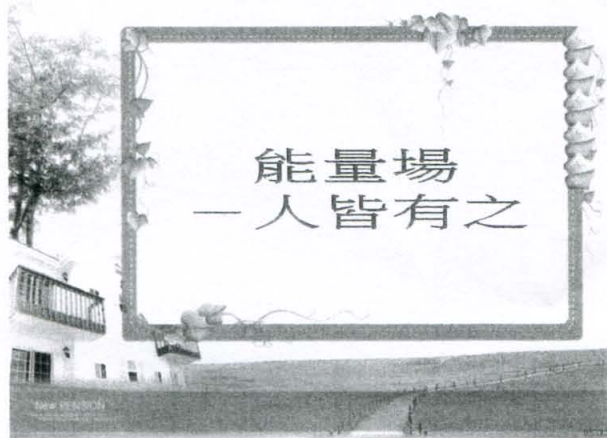
New FENSIOR

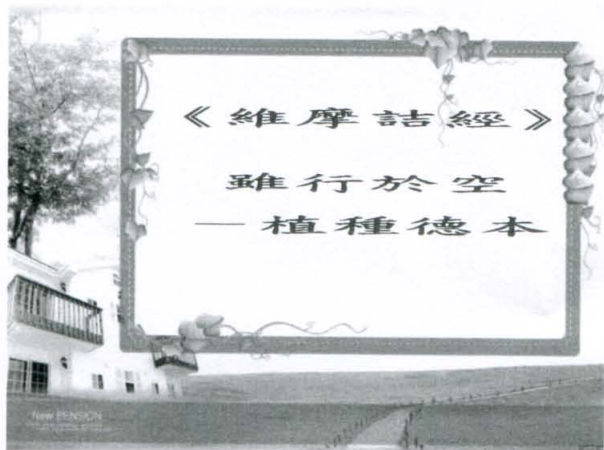
生物的灵识

— 诺贝尔医学奖得主的观点

- 1963 英国诺贝尔医学奖得主 Sr. John Eccles :
- 脑神经细胞彼此之间有「无形的」沟通物质
- 它是非物质性的，这就是「灵识」的形成
- 灵识实质推动大脑，使脑神经细胞发动工作
- 灵识在脑死后仍存在，具有生命活动型态
- 靈識：堪稱“命運的黑盒子”
- 瑞士心理學家榮格 (Carl Jung) 稱之：
智慧的老人 (The Wise Old Man)

釋聖玄 北京大學哲學系 博士候選人





經典援引：《維摩詰經》外現聲聞身 - 內秘菩薩行

經典原文	<p>↓ 《維摩詰經·文殊問疾品》云： “雖行於空，而植種德本，是菩薩行。雖行無相，而度眾生，是菩薩行。” (《大正藏》第十四冊·#0475經·頁545中·姚秦·鳩摩羅什/譯)</p>
經典釋義	<p>↓菩薩行者，容受宇宙萬象的風情萬種，不執取任何一相，是謂：無相。據此正確教化眾生，令其由有相培福，進入無相修慧，最終證悟涅槃，也稱：無相。</p>

經典援引：《維摩詰經》外現聲聞身 - 內秘菩薩行

經典原文	<p>↓ 《維摩詰經·文殊問疾品》云： “雖觀十二緣起，而入諸邪見，是菩薩行。雖攝一切眾生，而不愛著，是菩薩行。” (《大正藏》第十四冊·#0475經·頁545中·姚秦·鳩摩羅什/譯)</p>
經典釋義	<p>↓菩薩行者，達觀十二緣起，破除一切邪見。然為救度眾生，發起大悲心，混跡於諸邪見眾生之群聚，只為圓滿度化，是謂：菩薩行！ ↓雖以四攝法攝受一切眾生求向佛道，然而對諸眾生絲毫沒有貪愛名聞利養之心，是謂菩薩行</p>



2022-6-9短片：善心 vs. 至善之心...之一

劇情簡介	<p>內容簡介： 描述世界知名企業...高露潔公司 (Colgate-Palmolive) 創始人...從小家庭教育，所形塑的人格特質，以及企業文化。 視頻呈現： 1. 從小的貧困，媽媽給予正確的人格形塑家庭教育...。 2. 企業行銷全球，充份受早年家庭教育之影響...</p>
------	--

2022-6-9短片：善心 vs. 至善之心...之二

道德經 上善若水	<p>《道德經》第八章：上善若水。 水善利萬物而不爭，處眾人之所惡，故幾於道。 居善地，心善淵，與善仁，言善信，政善治，事善能，動善時。 夫唯不爭，故無尤。</p> <p>經典教導： 水崇高的特質，利益宇宙萬有，但與之不爭！處於劣勢，自得其樂，將之視為上善之地，甚深納受萬物，廣施大仁大愛。以同理心，講究德信，廣施仁政，令萬有皆能善其之所能、推動時令得宜止息天下之紛爭，無有怨尤。</p>
------------	--